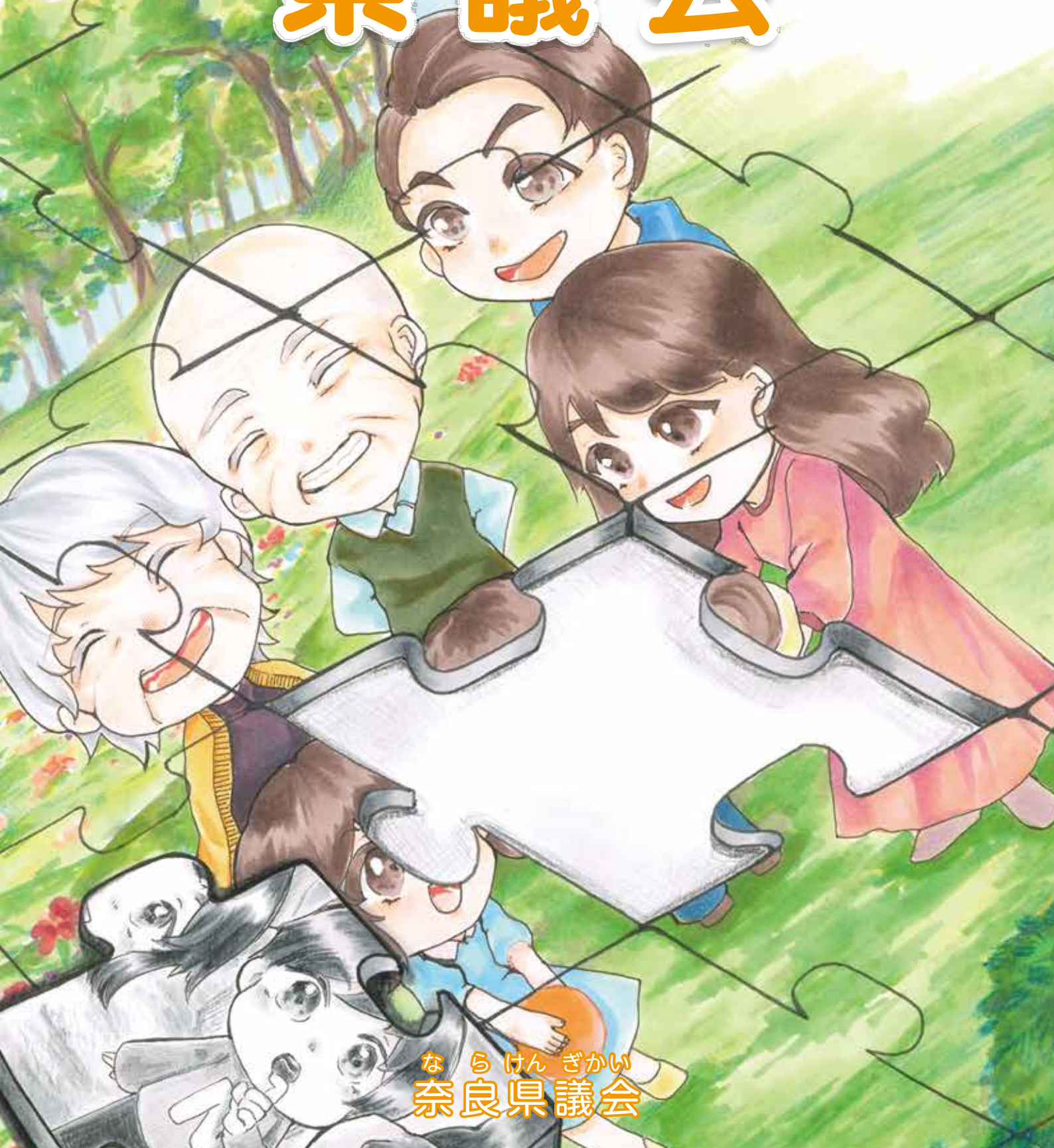


みんなの

けん ぎ かい
県 議 会



な ら けん ぎ かい
奈良県議会

けんぎかい

県議会ってどんなところ？

けんぎかい けんみん だいひょう せんきよ えら けんぎかいぎいん じゅうみん
県議会は、県民の代表として選挙で選ばれた県議会議員が、住民みんなが明るく住みよいくらしができるように、知事に質問したり意見を言うなどの話し合いをして、県の仕事を進めるためのお金の使い方（予算）を決めたり、必要なきまり（条例）を作ったりするところです。

けんぎかいぎいん

県議会議員はどのように選ばれるの？

ならけん ちいき せんきよく だいひょう
奈良県を16の地域に分けて、それぞれの地域（選挙区といいます）の代表として43人の県議会議員を18歳以上の県民が選挙で選びます。また、25歳になれば、この選挙に出る（立候補といいます）こともできます。

けんみん
県民

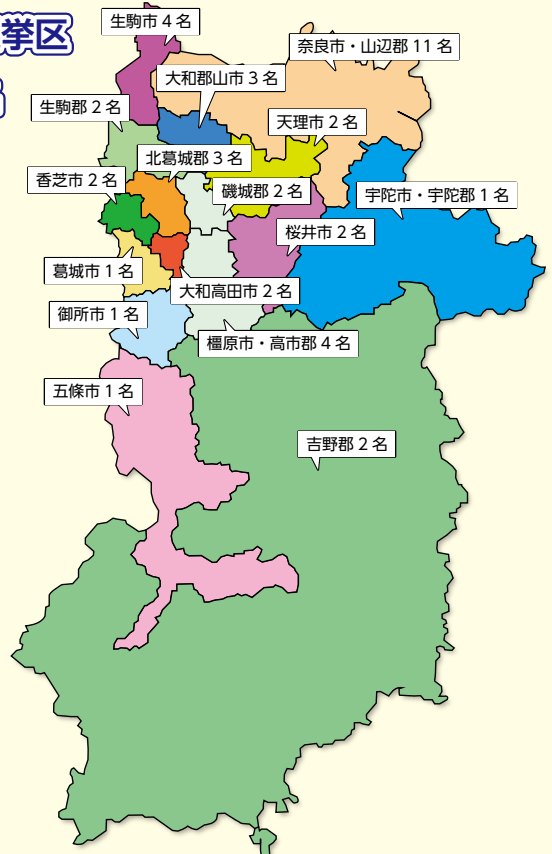


せんきよ
選挙



けんぎかいぎいん
県議会議員

16選挙区
43名



けんぎかい ひら 県議会はいつ開かれるの？

けんぎかい
県議会は毎年決まった時期（2月、6月、9月、12月）に開かれ、これを定例会といひます。

このほか、必要がある場合に開く臨時会があります。

話し合いはどのように行われるの？

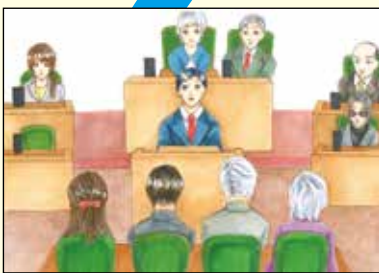
ぎかい すす かた 議会の進め方

ぎちよう
議長



ぎちよう ぎかい だいひようしゃ
議長は議会の代表者で、議員のなかから選ばれます。会議をすすめる大切な役割を担っています。

●ほんかいぎ 本会議



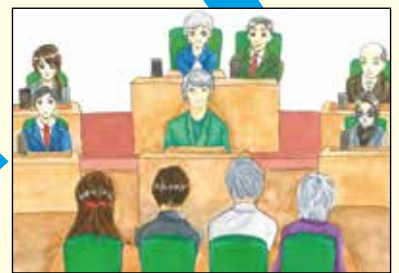
ぎいん ちじ たい
議員は、知事に対して、県の仕事の計画などについて説明を求めます。

●いんかい 委員会



せつめい
説明されたそれぞれの計画などについて、専門に調べたり相談したりします。

●ほんかいぎ 本会議



いんかい いけん
委員会の意見を聞き、さらに議員の意見を出し合ったのち、賛成か反対かを決めます。

ぎかいじむきよく 議会事務局

ぎかい すす じゆんび しりよう
議会がうまく進むよう準備したり、資料をつくったりする仕事をします。

みんなの^{ねが}願いがかなうまで



みんなの^{ねが}願い

きれいな花を見ることができて、自然の^{しぜん}勉強もできる公園があるといいね。

歩道のある^{どうろ}道路ができて、道路の^{じゅうたい}渋滞がなくなればいいね。

きれいな川で^{みずあそ}水遊びができればいいね。



^{ねが}願い（^{せいがん}請願）をよく^{しら}調べ、みんなの^{ねが}願いを^{ちじ}知事に^{つた}伝えます。



^{ちじ}知事は^{けんみん}県民の^{ねが}願いをもとに計画をたて、それを^{ぎかい}議会に^{ていしゅつ}提出します。



ちじ 知事の計画について話し合い、修正
しゅうせい
もと を求めたりします。



こうえんせいび れい うまみぎゅうりょうこうえん
公園整備の例 (馬見丘陵公園)



どうろせいび れい かしはらたかとりせん
道路整備の例 (榎原高取線)



ちじ 知事は計画にもとづいて仕事をすす
めまます。



かせんせいび れい さほがわ しんすいしせつ
河川整備の例 (佐保川の親水施設)



※理事者とは、^{りじしゃ} 議会で^{ぎかい} 説明者として^{せつめいしゃ} 出席する、^{しゅつせき} 知事、^{ちじ} 副知事や^{ふくちじ} 部長などの^{ぶちょう} ことです。

本会議のようすは、^{だれ} 誰でも^{ぼうちようせき} 傍聴席から^{ほんかいぎ} 見学することができます。

また、話し合いの内容を^{ないよう} 手話で^{つた} 伝えることもしています。

奈良県議会では、^{ならけんぎかい} 高校生に^{けんぎかい} 県議会への^{かんしん} 関心を^{たか} 高めてもらうため、^{ぎいん} 高校生が^{かいざい} 議員となつて^{かつぱつ} 活発な^{はな} 話し合いを行う「^{おこな} 高校生議会」を開催しています。

また、^{りよう} 車イスを利用されている^{かたがた} 方々に^{せいふくぎちようしつ} 正副議長室から^{わかくさやま} 若草山焼きを^{かんしよう} 観賞
いただいたり、^{がつていれいかい} 2月定例会の^{かいかいび} 開会日に^{ぎじょう} 議場で^{かいざい} コンサートを開催するなど、
^{じゆうみん} 住民の^{みな} 皆さまに^{ぎかい} 議会を^{みぢか} 身近に^{かん} 感じて^{つと} いただけるように努めています。

県議会の歴史について

奈良県の最初の県議会は、明治 21 (1888) 年 1 月 9 日に、東大寺大仏殿の西回廊を臨時議事堂として開かれました。当時は、「県会」と呼ばれていました。



昭和 40 年まで使用していた議場

現在の議場は、昭和 40 (1965) 年 3 月 26 日の第 102 回定例会から使用しています。

クイズにチャレンジ

- Q1 奈良県の県議会議員は何人選ばれるの？
① 33 人 ② 43 人 ③ 53 人
- Q2 県議会議員は、だれが選ぶの？
① 県民が選ぶ ② 知事が選ぶ ③ 内閣総理大臣が選ぶ
- Q3 県議会議員には何歳以上の人が立候補できるの？
① 20 歳以上 ② 25 歳以上 ③ 30 歳以上
- Q4 県議会議員の選挙は、何歳以上の人が投票できるの？
① 18 歳以上 ② 20 歳以上 ③ 30 歳以上
- Q5 本会議では、だれが会議をすすめるの？
① 知事 ② 議員 ③ 議長
- Q6 次のうち県議会の仕事でないものはどれかな？
① 県のお金の使い方（予算）を決める ② 税金を集める
③ 県のきまり（条例）をつくる

※答えは最終ページにあります。

ほごしや がっこう せんせい
保護者や学校の先生へ



「みんなの県議会」をご覧ください、ありがとうございます。

この冊子は、議場見学に来られた児童の皆さまに、県議会の役割や県議会議員の仕事などについて理解をしていただくために作成したものです。

今後とも、県議会に関心を持っていただき、県議会の傍聴にも来ていただければ幸いです。

なお、奈良県議会のホームページでは、議会中継をライブと録画で配信しているほか、議案の議決状況や議員の紹介など様々な情報を提供していますので、ぜひご覧ください。

奈良県議会

検索



- クイズの答え
- | | |
|---------|---------|
| Q 1 = ② | Q 4 = ① |
| Q 2 = ① | Q 5 = ③ |
| Q 3 = ② | Q 6 = ② |



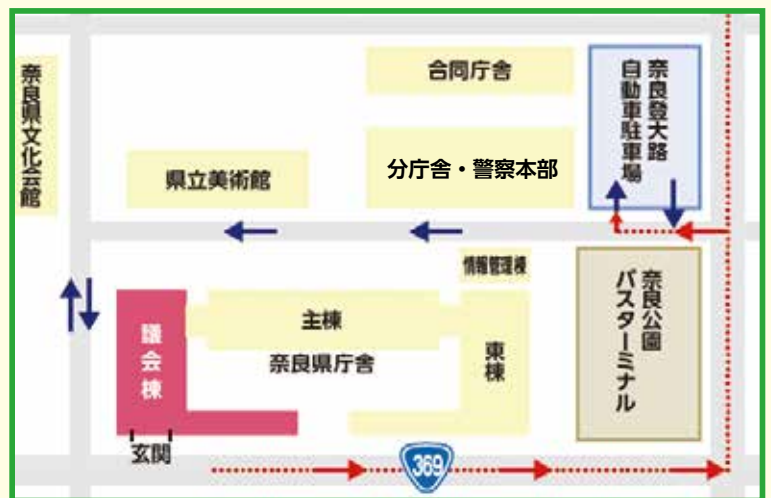
©NARA pref.

とあわ
お問い合わせ先

ならけんぎかいじむきょく
奈良県議会事務局

ならしのぼりおおじちょう
奈良市登大路町 30 番地

電話 0742 (27) 8950



表紙／イラスト作成：奈良県立高円高等学校美術科・デザイン科