

2018年度 奈良県小児慢性特定疾病医療費支給認定の状況

(奈良市を含む)

1. 認定者数 1,941人 (新規申請 331人、更新申請 1,610人)

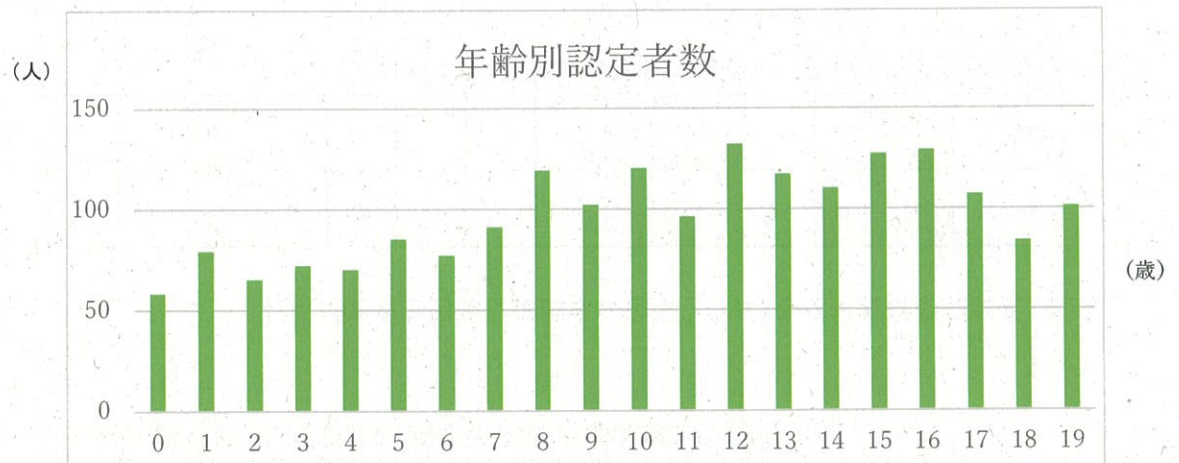
2. 管轄保健所別人数

奈良市保健所	452人(23.3%)
郡山保健所	571人(29.4%)
中和保健所	852人(43.9%)
吉野保健所	66人(3.4%)

3. 男女別人数

男	1043人(53.7%)
女	898人(46.3%)

4. 年齢構成



年齢別認定者数	0	1	2	3	4	5	6	7	8	9	10	11	12	13	14	15	16	17	18	19
	58	79	65	72	70	85	77	91	119	102	120	96	132	117	110	127	129	107	84	101

1,334人(68.7%)

(就学前) (小学生世代) (中学生世代) (高校生世代)

0歳	1~3歳	4~6歳	7~9歳	10~12歳	13~15歳	16~18歳	19歳
58人	216人	232人	312人	348人	354人	320人	101人
506人(26.1%)			660人(34.0%)		(18.2%)	(16.5%)	(5.2%)

5. 疾患群別人数

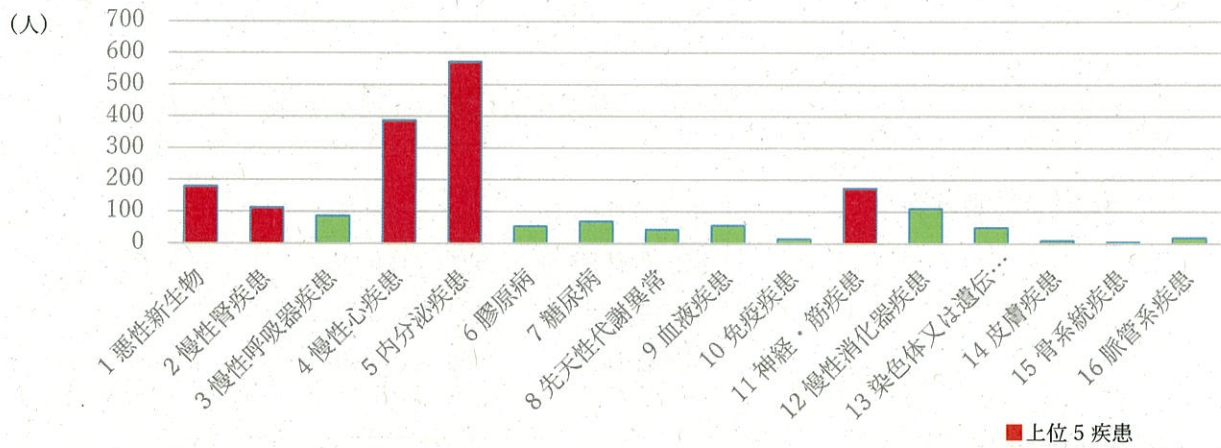
複数疾患での認定があり、実人数 1,941人、認定疾患総数 2,083であった。認定者数の上位

5疾患(内分泌疾患、慢性心疾患群、神経・筋疾患群、悪性新生物、慢性腎疾患)で全体の4分の3を占めた。

(※「13染色体又は遺伝子に変化を伴う疾患群」は図表中では「染色体又は遺伝子※」と表記)

▶主たる疾患群別人数

(n=1,941)

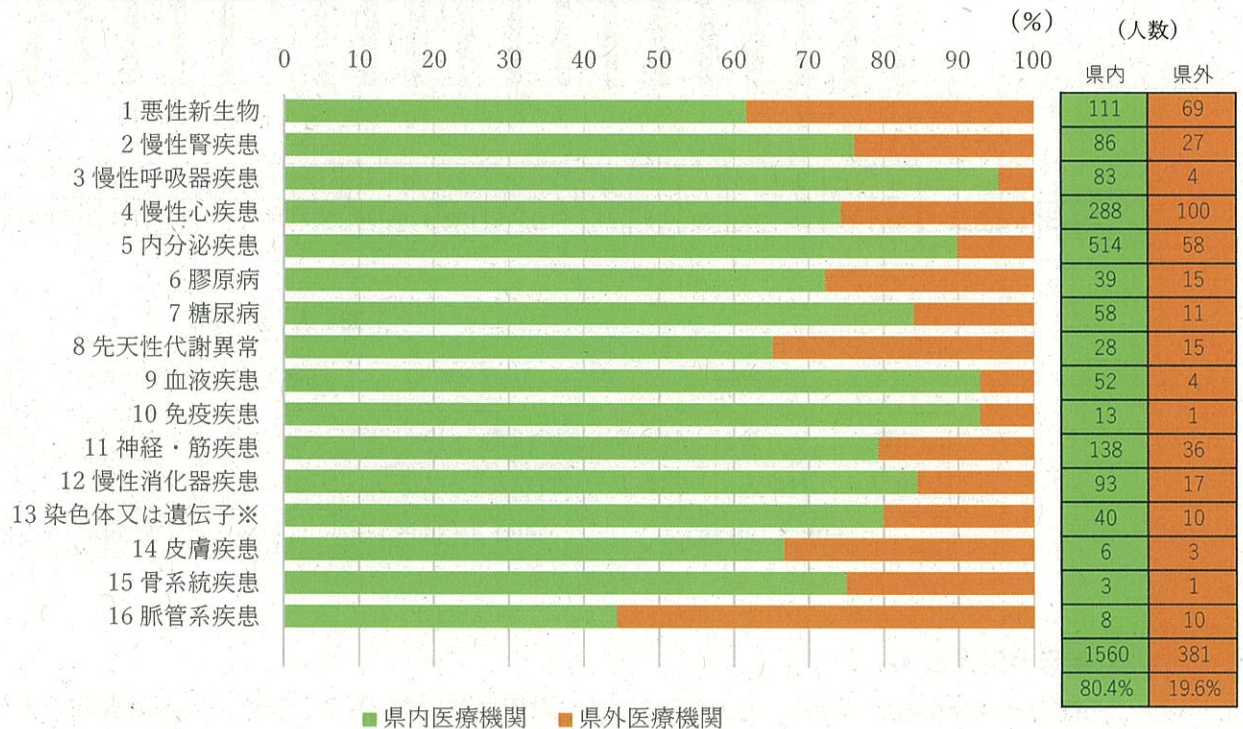


疾患群	1	2	3	4	5	6	7	8	9	10	11	12	13	14	15	16	計
人数(人)	180	113	87	388	572	54	69	43	56	14	174	110	50	9	4	18	1,941

▶(参考)疾患群別人数：(重複疾患あり、総認定数 2,083)

疾患群	1	2	3	4	5	6	7	8	9	10	11	12	13	14	15	16	計
人数(人)	183	116	98	408	617	56	74	45	60	17	195	113	70	9	4	18	2,083

6. 受診医療機関別割合(主たる疾患の申請書記載医療機関で集計)



7. 人工呼吸装着者の情報

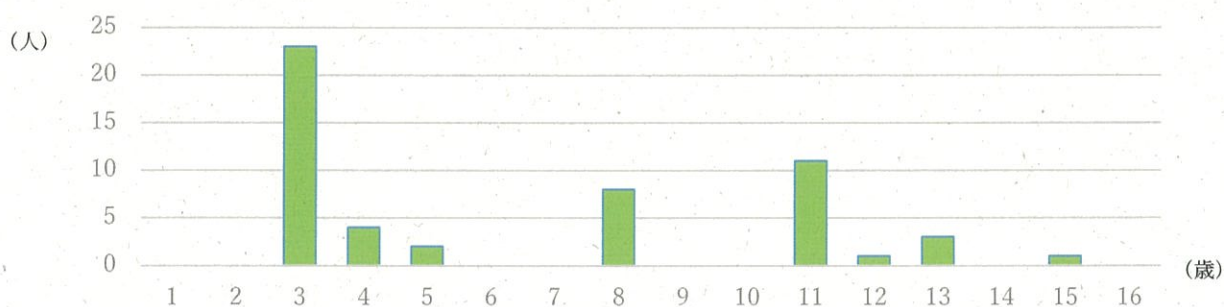
① 人工呼吸器装着者 53人

② 管轄保健所別人数

奈良市保健所 13人 郡山保健所 17人 中和保健所 23人 吉野保健所 0人

③ 年齢別人数

(n=53)



④ 疾患群別人数(主たる疾患で計上)

3 慢性呼吸器疾患	23人
4 慢性心疾患群	4人
5 内分泌疾患	2人
8 先天性代謝異常	8人
11 神経・筋疾患群	11人
12 慢性消化器疾患	1人
13 染色体又は遺伝子に変化を伴う疾患群	3人
15 骨系統疾患	1人
合計	53人

⑤ 受診医療機関別人数(主たる疾患での申請医療機関で計上)

県内医療機関	48人
県外医療機関*	5人
合計	53人

*県外医療機関については、大阪母子医療センター 2人、大阪大学医学部附属病院 2人、近畿大学病院 1人

2019年度 奈良県小児慢性特定疾病医療費支給認定の状況

(奈良市を含む)

1. 認定者数 1,844人 (新規申請 338人、更新申請 1,506人)

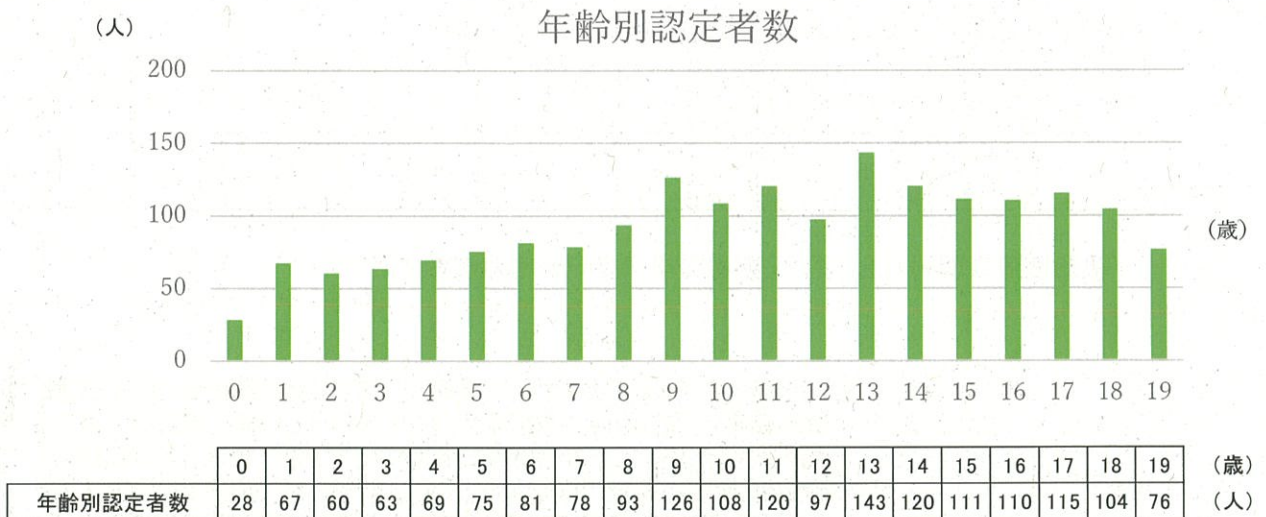
2. 管轄保健所別人数

奈良市保健所	426人(23.1%)
郡山保健所	562人(30.4%)
中和保健所	792人(43.0%)
吉野保健所	64人(3.5%)

3. 男女別人数

男	990人(53.7%)
女	854人(46.3%)

4. 年齢構成



1,325人(71.8%)

(就学前) (小学生世代) (中学生世代) (高校生世代)

0歳	1~3歳	4~6歳	7~9歳	10~12歳	13~15歳	16~18歳	19歳
28人	190人	225人	297人	325人	374人	329人	76人
443人(24.0%)			622人(33.7%)		(20.3%)	(17.9%)	(4.1%)

5. 疾患群別人数

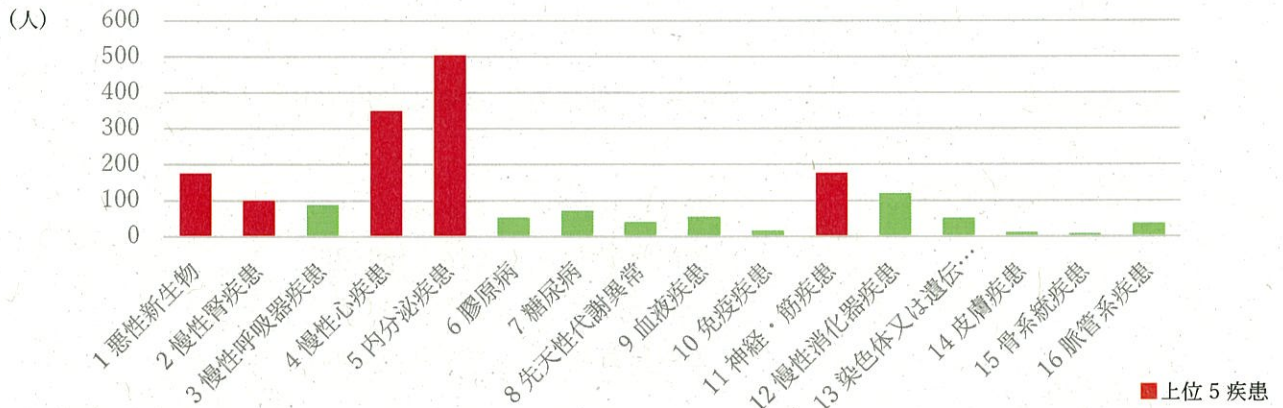
複数疾患での認定があり、実人数 1,844人、認定疾患総数 1,965であった。認定者数の上位

5疾患(内分泌疾患、慢性心疾患群、神経・筋疾患群、悪性新生物、慢性腎疾患)で全体の4分の3を占めた。

(※「13染色体又は遺伝子に変化を伴う疾患群」は図表中では「染色体又は遺伝子※」と表記)

▶主たる疾患群別人数

(n=1,844)

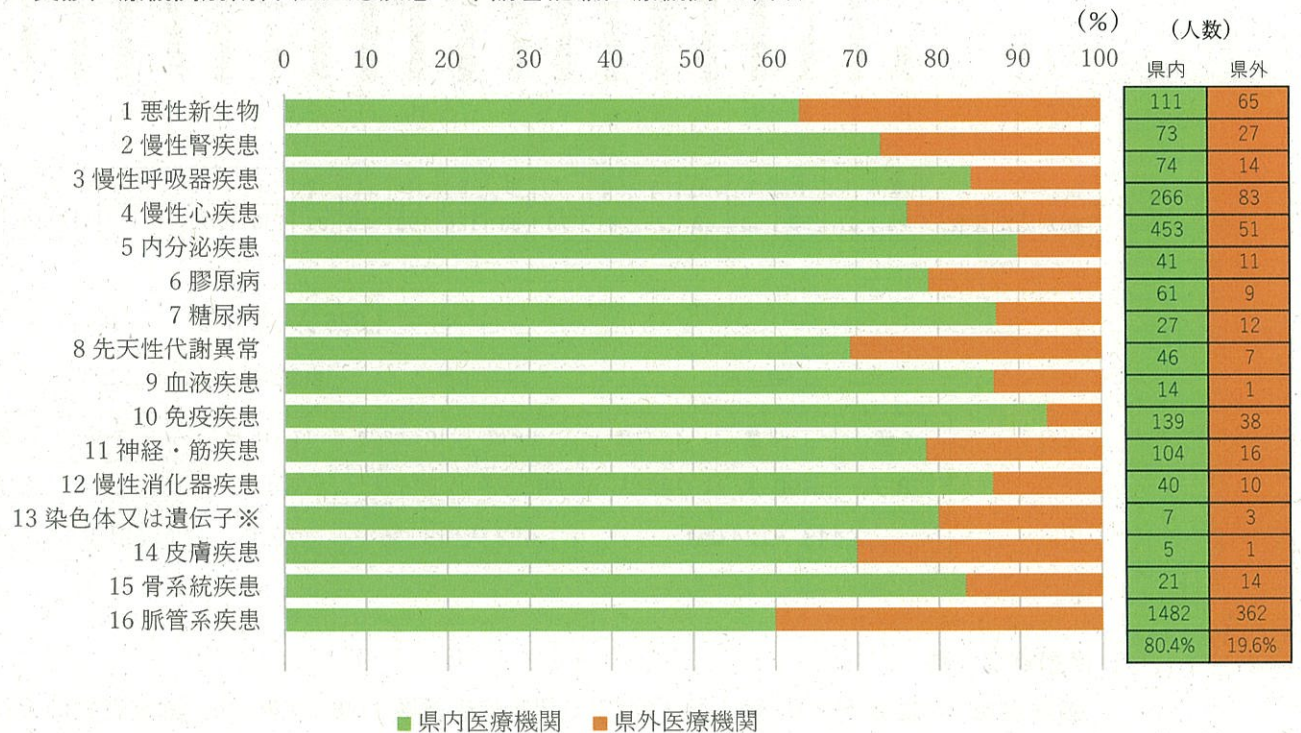


疾患群	1	2	3	4	5	6	7	8	9	10	11	12	13	14	15	16	計
人数(人)	176	100	88	349	504	52	70	39	53	15	177	120	50	10	6	35	1,844

▶(参考)疾患群別人数：(重複疾患あり、総認定数 2,083)

疾患群	1	2	3	4	5	6	7	8	9	10	11	12	13	14	15	16	計
人数(人)	178	103	96	373	540	54	73	39	56	17	194	123	68	10	6	35	1,965

6. 受診医療機関別割合(主たる疾患の申請書記載医療機関で集計)



7. 人工呼吸装着者の情報

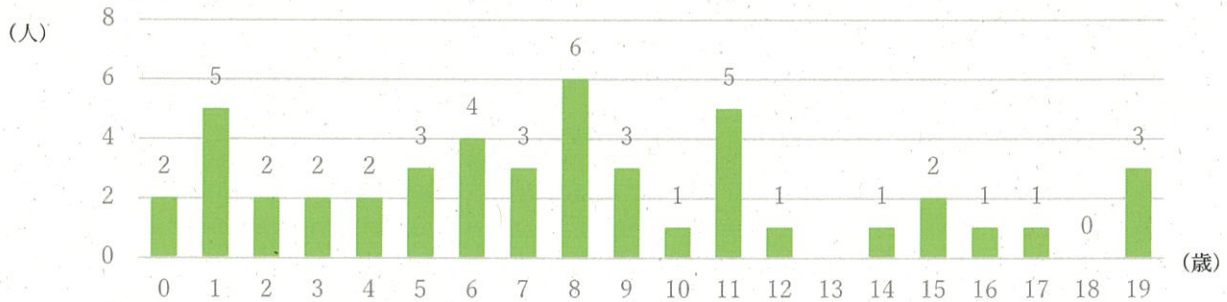
① 人工呼吸器装着者 47人

② 管轄保健所別人数

奈良市保健所 7人 郡山保健所 18人 中和保健所 21人 吉野保健所 1人

③ 年齢別人数

(n=47)



④ 疾患群別人数(主たる疾患で計上)

3 慢性呼吸器疾患	24人
4 慢性心疾患群	3人
5 内分泌疾患	2人
8 先天性代謝異常	7人
11 神経・筋疾患群	7人
12 慢性消化器疾患	1人
13 染色体又は遺伝子に変化を伴う疾患群	2人
15 骨系統疾患	1人
合計	47人

⑤ 受診医療機関別人数(主たる疾患での申請医療機関で計上)

県内医療機関	43人
県外医療機関※	4人
合計	47人

2020年度 奈良県小児慢性特定疾病医療費支給認定の状況

(2021年3月31日現在)

(奈良市を含む)

1. 認定者数 2,003人 (新規申請 288人、更新申請 1,715人)

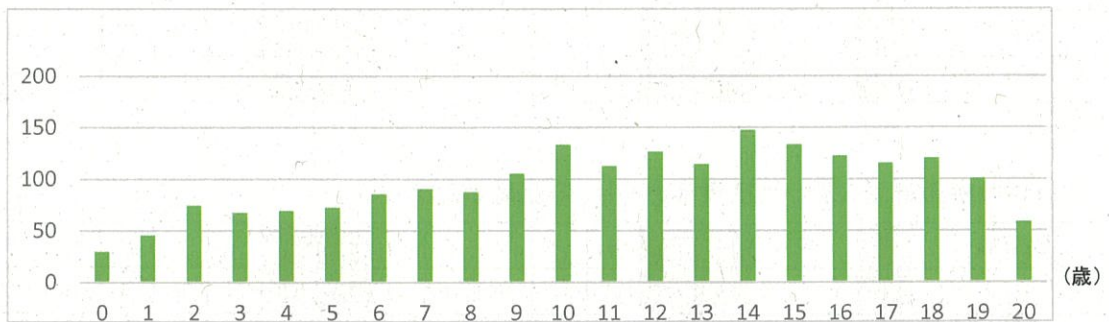
2. 管轄保健所別人数

奈良市保健所	438人 (21.9%)
郡山保健所	601人 (30.0%)
中和保健所	897人 (44.8%)
吉野保健所	67人 (3.3%)

3. 男女別人数

男	1073人 (53.6%)
女	930人 (46.4%)

4. 年齢構成



年齢 (歳)	0	1	2	3	4	5	6	7	8	9	10	11	12	13	14	15	16	17	18	19	20
年齢別認定者数	29	45	74	67	69	72	85	90	87	105	133	112	126	114	147	133	122	115	120	100	58

※新型コロナウイルスによる特例措置による有効期間の延長の対象となった者を含む。

1,404人 (70.1%)

(就学前年代)		(小学生年代)			(中学生年代)	(高校生年代)	
0歳	1~3歳	4~6歳	7~9歳	10~12歳	13~15歳	16~18歳	19歳~
29人	186人	226人	282人	371人	394人	357人	158人
441人(22.0%)		653人(32.6%)			(19.7%)	(17.8%)	(7.9%)

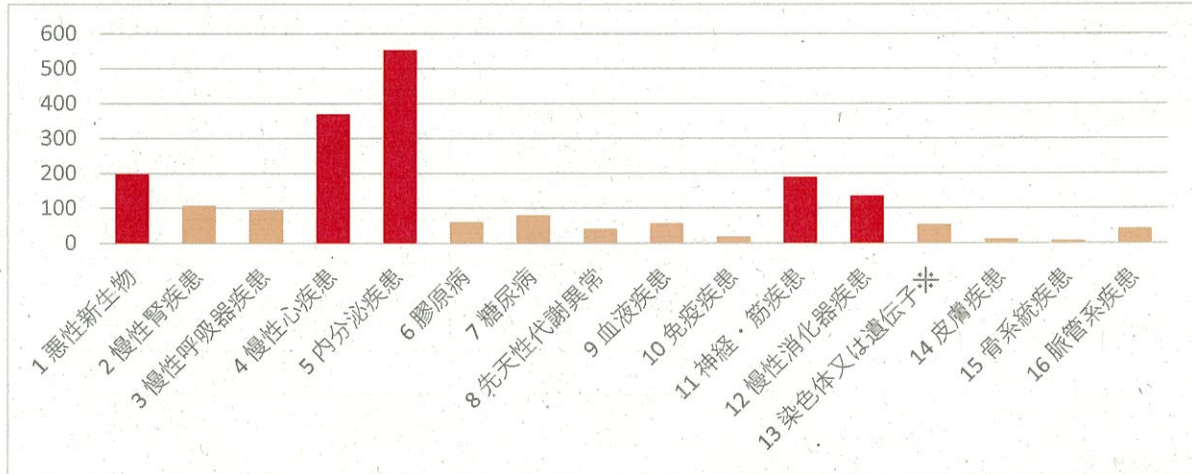
5. 疾患群別人数

複数疾患での認定があり、実人数2,003人、認定疾患総数2,126件であった。認定者数の上位5疾患(内分泌疾患、慢性心疾患群、神経・筋疾患群、悪性新生物、慢性消化器疾患)で全体の4分の3を占めた。

(※「13染色体又は遺伝子に変化を伴う疾患群」は図表中では「染色体又は遺伝子※」と表記)

▶主たる疾患群別人数

(n=2,003)



疾患群	1	2	3	4	5	6	7	8	9	10	11	12	13	14	15	16	計
人数(人)	198	106	94	370	553	59	78	40	55	17	189	135	52	10	6	41	2,003

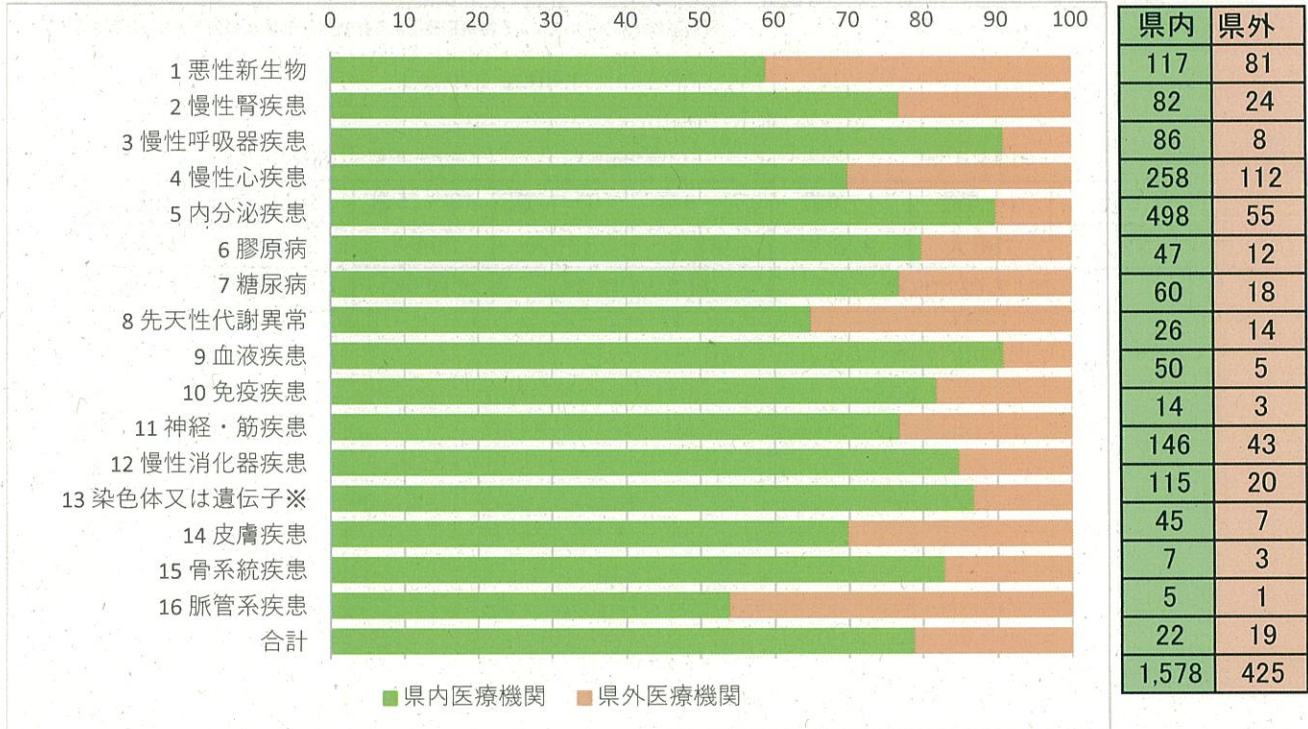
▶(参考)疾患群別人数：(重複疾患あり、総認定数2,126人)

疾患群	1	2	3	4	5	6	7	8	9	10	11	12	13	14	15	16	計
人数(人)	200	109	105	393	585	61	82	40	58	19	206	138	73	10	6	41	2,126

6. 受診医療機関別割合(主たる疾患の申請書記載医療機関で集計)

(%)

(人数)



7. 人工呼吸装着者の情報

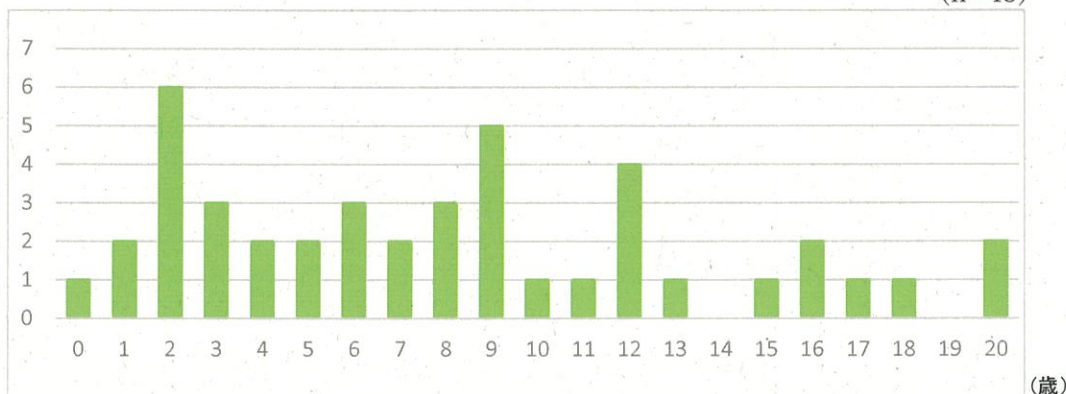
① 人工呼吸器装着者 43人

② 管轄保健所別人数

奈良市保健所4人 郡山保健所 16人 中和保健所 21人 吉野保健所2人

③ 年齢別人数

(n=43)



	0	1	2	3	4	5	6	7	8	9	10	11	12	13	14	15	16	17	18	19	20
年齢別認定者数	1	2	6	3	2	2	3	2	3	5	1	1	4	1	0	1	2	1	1	0	2

※新型コロナウイルスによる特例措置による有効期間の延長の対象となった者を含む。

④ 疾患群別人数(主たる疾患で計上)

3 慢性呼吸器疾患	22人
4 慢性心疾患群	2人
5 内分泌疾患	2人
8 先天性代謝異常	6人
11 神経・筋疾患群	8人
12 慢性消化器疾患	1人
13 染色体又は遺伝子に変化を伴う疾患群	2人
合計	43人

⑤ 受診医療機関別人数(主たる疾患での申請医療機関で計上)

県内医療機関	40人
県外医療機関	3人
合計	43人

