



法隆寺

このくにの 礎を築いた聖徳太子

「古代ロマンあふれるゆかりの地を紹介」

2021年は聖徳太子没後1400年の年にあたります。奈良県内には聖徳太子ゆかりの社寺や伝承地が数多く存在します。

今回の特集では、「日本」のあけぼのを導いた聖徳太子の足跡あしあとと、県内のゆかりの地、そして、関連するイベントを紹介します。

聖徳太子の足跡やゆかりの地を改めて知り、飛鳥時代に思いをはせてみませんか？



聖徳太子像(御物模写)
写真提供: 奈良国立博物館

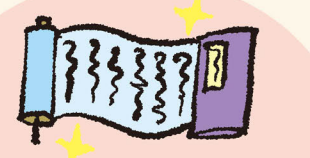
聖徳太子の足跡



摂政として、
政治をお任せするわ



平和を尊ぶ仏教の教えが
この国に必要なだ。
お寺もどんどん建てよう!



「和を以て貴しと為す」は
この冒頭に記されています。

コラム 豊聡耳

聖徳太子が人々から
請願を聞いた際、同時に
話した多くの人の言葉
を理解し、的確に答えた
そうです。〔日本書紀〕等

フムフム...

2021年は
没後1400年

574年 誕生
(用明天皇の第2皇子
として生まれる)



バブバブ
(厩舎の前で生まれたから
「厩戸皇子」と呼ばれたんだ)
※諸説あり

592年 推古天皇(太子の叔母)
が即位

594年 仏教興隆の詔
を出す

603年 冠位十二階
を制定

604年 憲法十七条
を制定

605年 斑鳩宮に遷る

607年 法隆寺を創建
小野妹子を隋に派遣
(第2回遣隋使)

621年 斑鳩宮で亡くなる
(2月5日)〔日本書紀〕
622年2月22日とする説もあります
(〔上宮聖徳法王帝説〕等)

コラム 甲斐の黒駒

聖徳太子が神馬と称えた
愛馬「甲斐の黒駒」に乗り、空
を飛んで富士山の山頂に
登ったという伝説もあります。
(〔聖徳太子伝暦〕等)



冠の色で
位を分けよう

家柄より能力で
登用される
世の中になったぞ!

日出づる処の天子、
書を日没する処の天子に致す

隋 倭国

聖徳太子ゆかりの地 MAP

聖徳太子プロジェクト推進協議会※に参加している市町村のゆかりの地を紹介します。
 ※県と県内外ゆかりの市町村で構成され、聖徳太子関連歴史文化資源の活用を推進しています。

宇陀市 宗祐寺



聖徳太子の東国平定の功により
 建立された寺院とされています。

葛城市 當麻寺



麻呂子親王（聖徳太子の弟）建
 立の方法蔵院が起源とされて
 います。

奈良市 大安寺



聖徳太子創建の熊凝精舎を移し
 た百濟大寺を起源とし、仏教の
 源流をなす寺院とされています。

大和郡山市 額安寺



聖徳太子創建の熊凝精舎跡地
 にあります。

橿原市 蘇武井



聖徳太子や愛馬が喉を潤したと
 伝えられる井戸です。

桜井市 土舞台



百濟から伝わった伎楽を教えるた
 め聖徳太子が作った日本初の国立
 劇場と国立演劇研究所として伝え
 られています。

香芝市 旗尾池



聖徳太子の築造とされ、奈良県
 景観資産に登録されています。

三郷町 龍田大社



聖徳太子が法隆寺を建立する
 際に神託を受けた神社とされ
 ています。

平群町 信貴山 朝護孫子寺



毘沙門天王の総本山で、寅をシンボル
 とする寺です。聖徳太子が戦勝祈願を
 した際、毘沙門天王が現れ必勝法を授
 けたと伝えられています。

田原本町 秦楽寺



聖徳太子に百濟から献じられた
 と伝わる菩薩立像が本尊です。

斑鳩町 法隆寺



聖徳太子が瞑想した夢殿や太子の現身
 とされる救世観音菩薩立像があります。

太子道

聖徳太子が斑鳩と飛鳥との往復に使った道は太子道と呼ば
 れ、生活道路として今も盛んに利用されています。
 太子道をたどると、聖徳太子ゆかりの地巡りを楽しむことが
 できます。



～日本最古のペット!?～

聖徳太子の愛犬「雪丸」

聖徳太子の愛犬である雪丸は言葉を話し、お経を読むことができたと言われています。王寺町の観光・広報大使として、現代でも大活躍!



雪丸ドローン

雪丸スイーツ「ゆきま〜る」

特集

県民ニュース

奈良を知ろう

暮らしに役立つ

お知らせ

広陵町

大福寺・百済寺

大福寺は聖徳太子の建立とされ、百済寺は太子創建の熊凝精舎を移した百済大寺伝承地です。



百済寺

曽爾村

曾爾高原

NHKドラマ「聖徳太子」撮影の舞台です。



安堵町

飽波神社

聖徳太子が腰掛けたと伝えられている腰掛石があります。



川西町

油掛地蔵

聖徳太子のもとに地蔵が現れたと伝えられています。



河合町

長林寺

聖徳太子が推古天皇の病氣平癒を祈って建立したと伝えられています。



明日香村

橘寺

聖徳太子誕生の地とされ、聖徳太子35歳像などが祀られています。



三宅町

屏風杵築神社

聖徳太子が矢で地面を突くと水が湧いた屏風の清水があり、太子ゆかりの絵馬も奉納されています。



大淀町

世尊寺

聖徳太子により建立されたと伝えられ、太子像を本尊とする太子堂があります。



王寺町

達磨寺

聖徳太子が達磨大師の化身である飢人を埋葬したと伝えられ、木造聖徳太子坐像、木造達磨坐像が本尊とされています。



僕の石像もあるヨ!



約12m

成人男性(約170cm) × 7人分!

県外にも、聖徳太子ゆかりの地があります。

大阪府大阪市

四天王寺

大阪府太子町

叡福寺

兵庫県太子町

斑鳩寺

巨大な聖徳太子!?

かかし公園(安堵町)には巨大な聖徳太子像があり、太子道沿いから法隆寺を見つめています。

今後のイベント

歴史リレー講座 大和の古都はじめ
第77回「片岡王寺の縁起と片岡女王」

時 2月21日(日) 13時30分～15時
(開場12時15分)

所 王寺町地域交流センター(王寺町)
問 王寺町観光協会 ☎0745-33-6668
🌐 home.oji-kanko.kokosil.net/ja/

春宵観能会 in 法隆寺
～春の法隆寺を彩る舞金剛～

時 4月10日(土) 18時～20時30分

所 法隆寺中門前(斑鳩町)
問 斑鳩町まちづくり政策課 ☎0745-74-1001

和のあかり

～聖徳太子ゆかりの地で思う「和のあかりと未来へのひかり」～

時 3月21日(日) 10時～20時(点灯は17時～)

所 法隆寺参道・南大門前広場他(斑鳩町)
問 斑鳩町まちづくり政策課 ☎0745-74-1001

聖徳太子1400年遠忌記念
特別展「聖徳太子と法隆寺」

時 4月27日(火)～6月20日(日)

所 園奈良国立博物館(奈良市) ☎050-5542-8600

その他にも多数のイベントを実施予定!

🌐 県文化資源活用課 ☎0742-27-8975 FAX 0742-27-0213

🌐 www.pref.nara.jp/miryoku/ikasu-nara/syoutokutaishi/